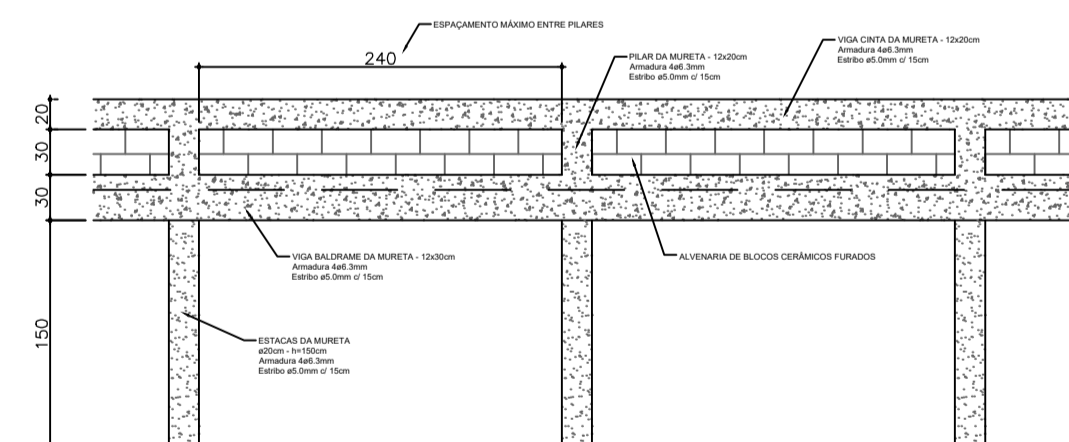


NOTA:
Devido a disponibilidade variável e imprevisível de fôrmas (em cada empresa) para a fabricação de pilares pré-fabricados, o dimensionamento dos Pilares, bem como suas fundações e elementos de fixação, caberá inteiramente a empresa vencedora do certame e deverá ser aprovado pela fiscalização antes de sua fabricação.

PLANTA - COBERTURA METÁLICA
DL 110

Relação dos Perfis Metálicos - Tesouras

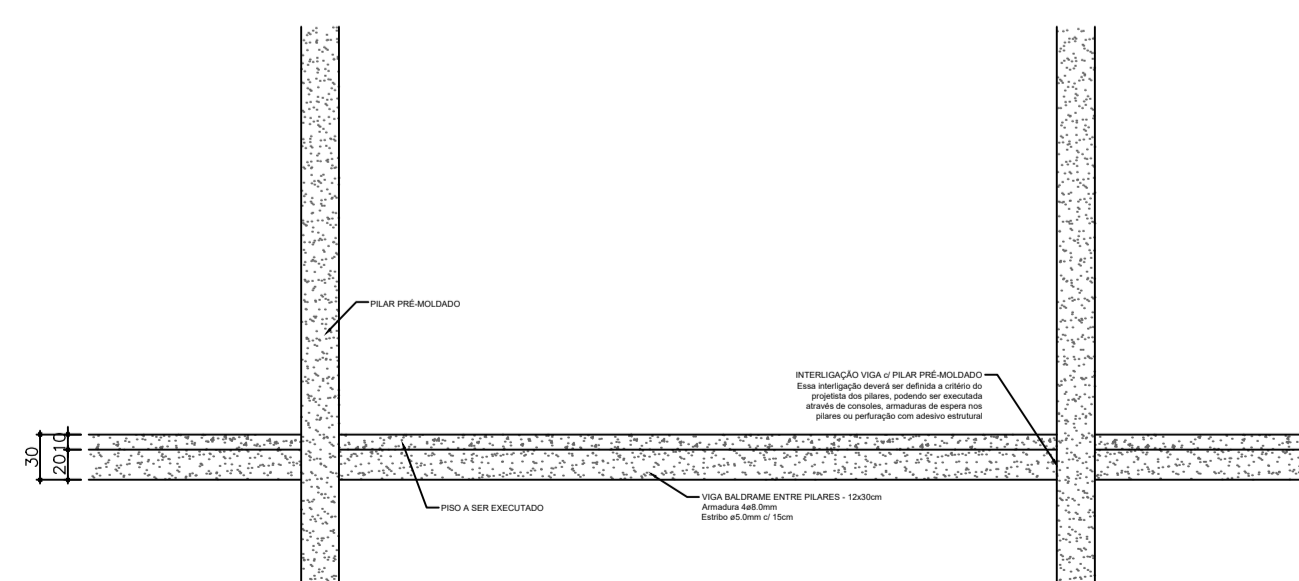
PEÇA	PERFIL	DIMENSÃO (mm)	ESPESSURA (mm)	C.TOTAL (m)	PESO (kg/m)	PESO TOTAL (kg)
BANZOS	U	200X50	4.75	398.22	10.60	4221.13
MONTANTES	U	200X55	4.75	455.82	10.60	4831.69
DIAGONAIS	U	150X50	4.25	610.00	7.87	4800.70
TERÇAS	U enrij	127X50X17	3.00	960.00	5.63	5404.80
CONTRAVENTAMENTO	Barra		9.5	358.98	0.56	201.03



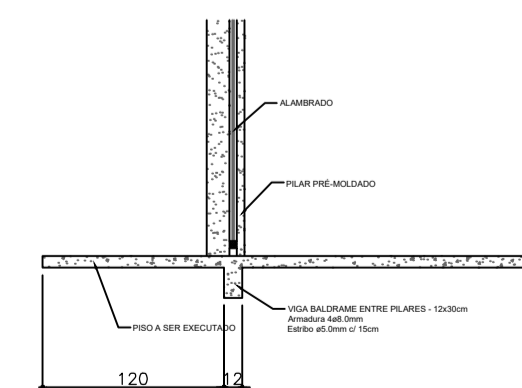
DETALHE - MURETA LATERAL
DL 110

Relação dos Perfis Metálicos - Fechamento lateral

PEÇA	PERFIL	DIMENSÃO (mm)	ESPESSURA (mm)	C.TOTAL (m)	PESO (kg/m)	PESO TOTAL (kg)
BANZOS	U	100X40	2.65	240.00	3.52	844.80
MONTANTES	U	92X30	2.65	426.65	2.94	1254.35
DIAGONAIS	U	92X30	2.65	739.20	2.94	2173.25



VISTA LATERAL - VIGA BALDRAME
DL 110



CORTE - VIGA BALDRAME
DL 110



RICARDO LEITES ARQUITETOS

LEITES SERVIÇOS DE ARQUITETURA LTDA
RUA DOM JOÃO VI, 861 - CENTRO
MARECHAL CÂNDIDO RONDON - PARANÁ
CNPJ: 08.015.413/0001-51
FONE: (45)3264-2874

PROJETO ESTRUTURAL

OBRA:
COBERTURA DE QUADRA - LAGO MUNICIPAL

ASSUNTO:
PLANTA E DETALHES

ARQUITETO:
RICARDO LUIZ LEITES DE OLIVEIRA

CAU: A30844-7

PROPRIETÁRIO:
MUNICÍPIO DE MERCEDES

CNPJ: 95.719.373/0001-23

EXECUÇÃO:

ENDEREÇO OBRA:
LAGO MUNICIPAL DE MERCEDES
MERCEDES - PR

RRT Nº:
DATA INICIAL: 19 / 2023
ÚLTIMA REVISÃO: 01 / 2023
ARQUIVO:
DESENHO:

PRANCHA:
01 / 01

DESPACHOS: